

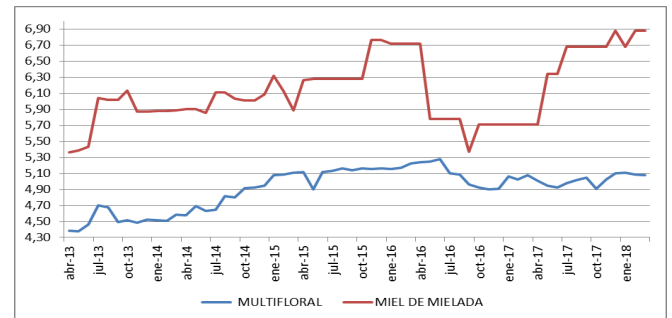
PRECIOS MIEL – CAMPAÑA 2017/2018

MIEL – En la campaña 2017/2018, se registraron subidas generalizadas de cotizaciones en los diferentes tipos de mieles. Desde el inicio de la campaña en abril de 2017, hasta el final de la misma en marzo de 2018, las cotizaciones de las mieles a granel subieron un 14,47% en la variedad *miel multifloral* y un 13,32% en la variedad *miel de mielada*. En cuanto a las mieles envasadas, la *miel multifloral* anotó una subida del 1,40% y la *miel de mielada* del 20,44%.

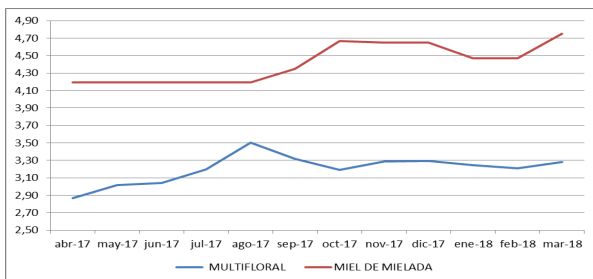
Ver cuadros y tablas adjuntas sobre la evolución de los precios en la campaña 2017/2018.

Si se observa el cuadro con la evolución de las cotizaciones de las mieles envasadas, se ve una subida importante desde mayo de 2017 en la *miel de mielada*, mientras que la *miel multifloral* mantiene sus precios desde agosto de 2016.

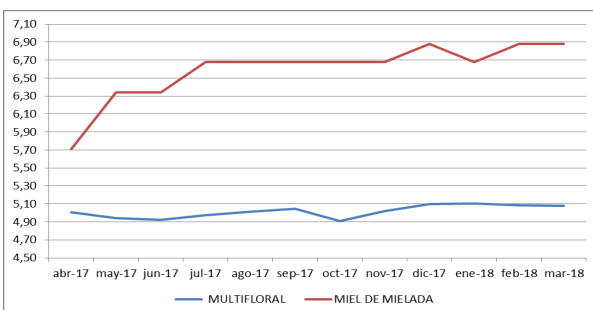
Evolución precios MIEL ENVASADA (Abril 2013- Marzo 2018) Euro/kg



Evolución precios MIEL A GRANEL (Abril 2017- Marzo 2018) Euro/kg

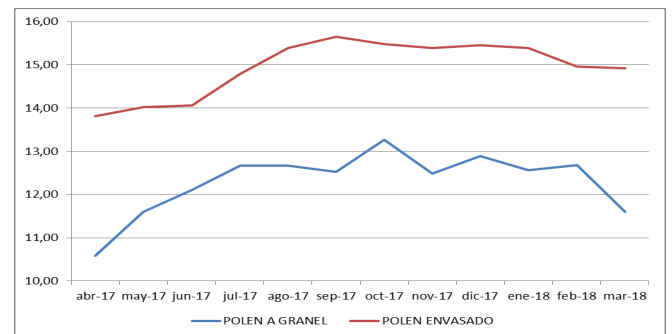


Evolución precios MIEL ENVASADA (Abril 2017- Marzo 2018) Euro/kg



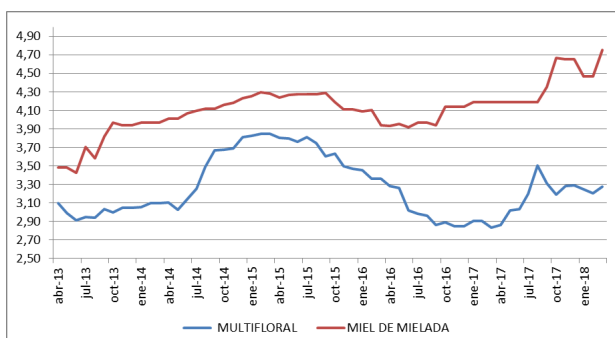
POLEN – Las cotizaciones del polen en la campaña 2017/2018 registran subidas del 9,67% en el *polen a granel* y del 8,04% en el *polen envasado*.

Evolución precios POLEN (Abril 2017- Marzo 2018) Euro/kg



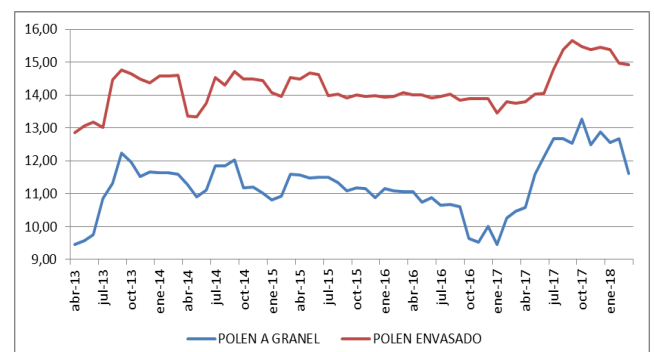
En el gráfico posterior se observa la evolución de los precios de las mieles a granel desde abril de 2013. Hasta marzo de 2015 se observa una tendencia ascendente en las cotizaciones, con descensos hasta octubre de 2016 y una nueva tendencia con precios al alza durante 2017 y el primer trimestre de 2018.

Evolución precios MIEL A GRANEL (Abril 2013- Marzo 2018) Euro/kg



Las cotizaciones del polen registran subidas desde febrero de 2017, si bien, el año 2018 lo inician con descensos

Evolución precios POLEN (Abril 2013- Marzo 2018) Euro/kg



Evolución precios MIEL. Campaña 2017/2018 (euros/kg)

TIPOS DE MIEL Variedad y presentación	abr-17	may-17	jun-17	jul-17	ago-17	sep-17	oct-17	nov-17	dic-17	ene-18	feb-18	mar-18
Miel Multifloral a Granel	2,86	3,02	3,04	3,20	3,50	3,31	3,19	3,29	3,29	3,25	3,21	3,28
Miel Mielada a Granel	4,19	4,19	4,19	4,19	4,19	4,35	4,67	4,65	4,65	4,47	4,47	4,75
Miel Multifloral Envasada	5,01	4,94	4,92	4,97	5,01	5,05	4,91	5,02	5,10	5,11	5,09	5,08
Miel Mielada Envasada	5,71	6,34	6,34	6,68	6,68	6,68	6,68	6,68	6,88	6,68	6,88	6,88

Evolución precios MIEL MONOFLORAL. Campaña 2017/2018 (euros/kg)

TIPOS DE MIEL Variedad y presentación	abr-17	may-17	jun-17	jul-17	ago-17	sep-17	oct-17	nov-17	dic-17	ene-18	feb-18	mar-18
Miel Azahar a Granel	4,21	4,16	4,06	4,02	4,43	4,43	4,25	4,37	4,21	4,21	4,09	4,23
Miel Eucalipto a Granel	3,97	4,05	4,04	4,09	4,05	4,06	3,80	3,81	3,81	3,86	3,82	4,12
Miel Romero a Granel	4,37	4,66	4,23	4,68	5,04	4,83	4,43	4,64	4,66	4,44	4,47	4,81
Miel Azahar Envasada	6,23	6,34	6,26	6,31	6,39	6,42	6,29	6,37	6,39	6,43	6,51	6,36
Miel Eucalipto Envasada	5,86	5,97	5,86	5,90	5,94	6,05	5,91	5,90	6,02	5,93	6,21	5,97
Miel Romero Envasada	5,68	5,68	5,74	5,77	5,73	5,92	5,74	5,75	5,99	6,05	6,14	6,15

Evolución precios POLEN. Campaña 2017/2018 (euros/kg)

TIPOS DE POLEN Presentación	abr-17	may-17	jun-17	jul-17	ago-17	sep-17	oct-17	nov-17	dic-17	ene-18	feb-18	mar-18
Polen a Granel	10,58	11,61	12,11	12,67	12,67	12,53	13,26	12,49	12,89	12,57	12,68	11,61
Polen Envasado	13,80	14,02	14,06	14,79	15,40	15,65	15,50	15,39	15,46	15,39	14,97	14,92

Metodología y Reglamentación

El precio de la *miel a granel* es la referida a la posición comercial de venta a la industria o mayorista y la *miel envasada* es la definida como precio de venta de miel envasada al minorista. El “Código Alimentario” clasifica las mieles en tres grandes grupos: - miel multifloral (son aquellas que proceden de una flora variada que hacen imposible identificar su procedencia exacta); - miel monofloral o unifloral (proviene principalmente de una especie vegetal determinada y poseen características organolépticas específicas fáciles de definir) y; - *miel de mielada* (obtenida a partir de secreciones azucaradas de las partes vivas de las plantas o que se encuentran sobre ellas). Las campañas de producción de miel se establecen desde el mes de abril de un año al mes de marzo del año siguiente. La *legislación comunitaria* en la que se basa la realización de los precios medios mensuales nacionales de la miel es:

- Directiva 2014/63/UE del Parlamento Europeo y del Consejo de 15 de mayo de 2014

<http://eur-lex.europa.eu/legal-content/ES/TXT/PDF/?uri=CELEX:32014L0063&from=ES>

- Reglamento (CE) nº 1308/2013 del Parlamento y del Consejo de 17 de diciembre de 2013

<http://eur-lex.europa.eu/LexUriServ/LexUriServ.do?uri=OJ:L:2013:347:0671:0854:es:PDF>

- Directiva 2001/110/CE del Consejo de 20 de diciembre de 2011

<http://eur-lex.europa.eu/legal-content/ES/TXT/PDF/?uri=CELEX:32001L0110&from=ES>

- Reglamento (CE) nº 811/2007 de la Comisión de 11 de julio de 2007

http://www.magrama.gob.es/es/ganaderia/temas/produccion-y-mercados-ganaderos/REGLAMENTO_811_2007_MODIF_917_tcm7-113506.pdf

- Reglamento (CE) No 797/2004 del Consejo de 26 de abril de 2004

<http://eur-lex.europa.eu/legal-content/ES/TXT/PDF/?uri=CELEX:32004R0797&from=ES>

- Reglamento (CE) No 917/2004 de la Comisión de 29 de abril de 2004

<https://www.boe.es/doue/2004/163/L00083-00087.pdf>

- Reglamento (CE) Nº 1387/2003 de la Comisión de 1 de agosto de 2003

<https://www.boe.es/doue/2003/196/L00022-00023.pdf>

INTERESANTE

- Plan Nacional Apícola. España 2017-2019

http://www.mapama.gob.es/es/ganaderia/temas/produccion-y-mercados-ganaderos/plannacionalapicola2017-2019_tcm7-425387.pdf

- Anuario de Estadísticas. MAPAMA

<http://www.mapama.gob.es/es/estadistica/temas/publicacion/es/anuario-de-estadistica/default.aspx>

- Información del sector apícola. MAPAMA

<http://www.mapama.gob.es/es/ganaderia/temas/produccion-y-mercados-ganaderos/sectores-ganaderos/apicola/informacion-del-sector/>

- European Commission: Agriculture and Rural Development. Agricultural Markets. Beekeeping and Honey

http://ec.europa.eu/agriculture/honey/index_en.htm